

wekendo

global design emotion



Contract evoluto per l'arredo ufficio

Quando progettare un ambiente di lavoro è un'emozione **Dove** funzionalità, design e tecnologia interagiscono..... e così **Come** la luce è vita, tutto diviene **Armonia**.

Abbiamo il piacere di informare che tra i prestigiosi marchi proposti da wekendo:

citterio, rexite, anchema, sedus, mdf, dieffebi, arredi spd, duevi, arkim, knoll, vitra, unifor, heron parigi, hare-chair, kvadrat.

Lomar

Possiamo ora annoverare **power led lighting**

Lomar è un'azienda che da più di 20 anni produce apparecchiature elettroniche high tech e che si sta ora distinguendo nella realizzazione di **power led lighting**.

Lomar certifica i propri prodotti non solo sulla base di componenti selezionati, accurati progetti e simulazioni (fotometriche, termiche ed elettroniche), ma anche attraverso severi test sui prototipi, sulle pre-serie e sui pezzi da produzione per giungere ad una gamma di qualità.

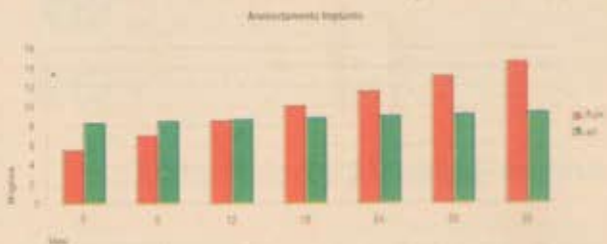
Ogni apparecchiatura **Lomar** è costantemente valutata nel suo ciclo di vita attraverso test dell'intero prodotto, nei suoi aspetti di resa luminosa, affidabilità elettronica, termica e meccanica.

Laboratori interni sono dedicati a prove e caratterizzazioni della luce, della dissipazione dei corpi, della compatibilità ed immunità elettromagnetiche secondo le normative vigenti anche per i settori dove queste si fanno più serrate (ambito ferrotranviario).

Solo in questo modo si riesce a garantire la durata dei led, delle parti elettroniche e di alimentazione e regolazione. Un particolare riguardo viene riservato alla stabilità nel tempo delle caratteristiche delle componenti elettroniche, ottiche e meccaniche.

Gli innumerevoli brevetti che ne scaturiscono, fanno di **Lomar** un'azienda di riferimento per ciò che concerne la produzione di **apparecchiature led per illuminazione**.

Comparazione sistema tradizionale Lampada fluorescente vs Led (*):



(*) Test effettuato a cura dell'azienda comparando un rendimento di 400Lux/mq ottenuto con plafoniere 4x18watt (poste ad una altezza di cm 270 su piano di lavoro di altezza cm 70ca. su una superficie di mq 200) rispetto a quello ottenuto con illuminazione da apparecchiature Led Lomar.

Rimaniamo a Vostra completa disposizione per dimostrazioni e preventivi.

www.wekendo.it